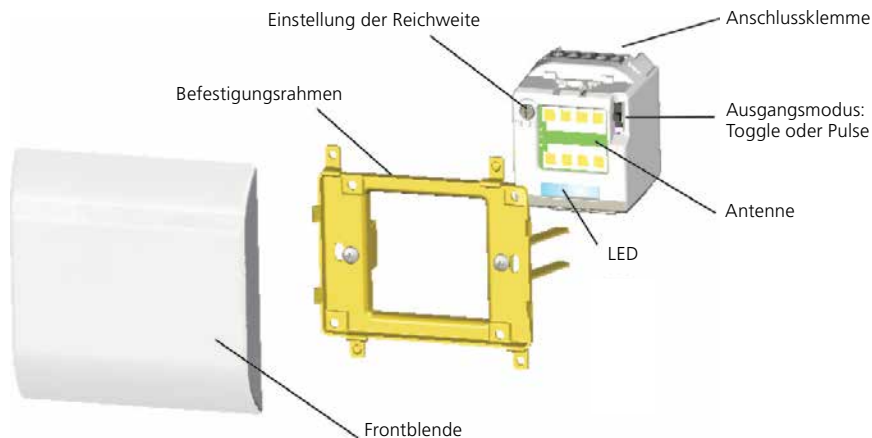


# MAGIC SWITCH

Berührungsloser Radar-Taster  
für Automatik Türen

## BESCHREIBUNG



## LED



Die LED blinkt



Die LED ist aus

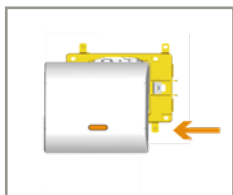


Die LED leuchtet auf

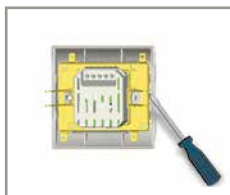
## WERKZEUGE



## EINBAUHINWEISE



Beim Befestigen der Frontblende, darauf achten, dass sich das LED-Sichtfenster unten befindet.



Benutzen Sie einen Schraubenzieher, um die Frontblende zu entfernen.



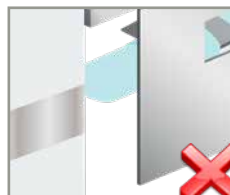
Die Schraube zum fest Einstellen der Reichweite nicht überdrehen.



Um die Wasserresistenz zu erhöhen, können Sie eine Silikonabdichtung auf der Frontblende anbringen.



Der Sensor kann hinter Fliesen, Holz, Putz, Kunststoff und Glas verbaut werden.



Den Sensor nicht hinter metallischen Oberflächen verbauen.

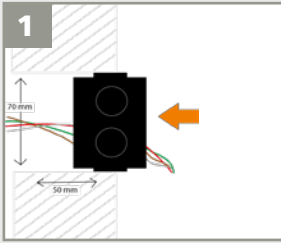


Den Sensor nicht im Schwenkbereich der Tür installieren.

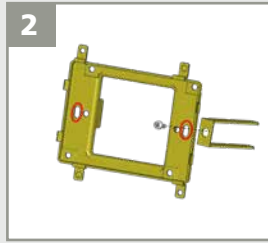


Bewegende Objekte in der Nähe des Sensors vermeiden.

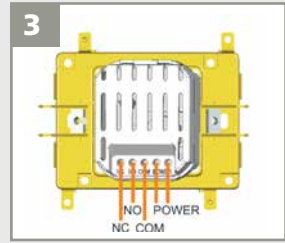
# EINBAU



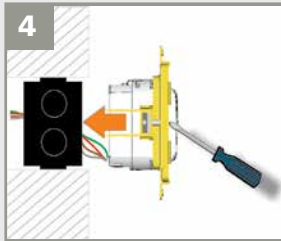
Ein Loch machen und die Unterputzdose einschieben. Die Kabel durch die Dose führen.



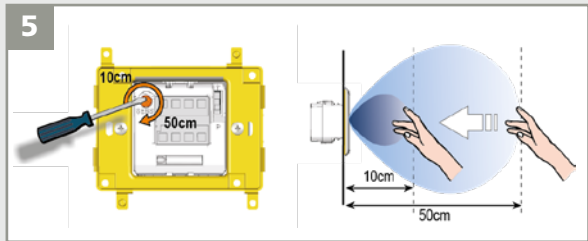
Falls notwendig, die Klammern losschrauben und stattdessen die Schrauben der Unterputzdose in den ovalen Löchern benutzen.



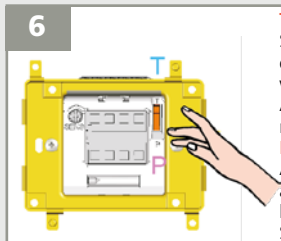
Die Kabel anschliessen. Nach Einschalten der Spannungsversorgung blinkt die LED.



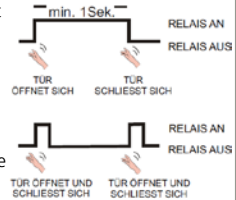
Das Gehäuse in der Unterputzdose anbringen und die Schrauben fest anziehen.



Die Reichweite nach Bedarf einstellen. Die Reichweite hängt von der Bewegungsrichtung, der Größe und dem Material/der Art des zu erfassenden Objektes ab.



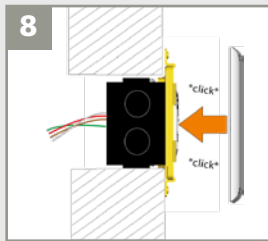
**TOGGLE MODUS ( T ):** Empfohlen für Schalteranwendungen. Im Toggle-Modus aktiviert eine Erfassung den Relais-ausgang und eine weitere Erfassung deaktiviert ihn wieder. Bei Automattürknanwendungen, bleibt die Tür offen nach der 1. Aktivierung.  
**MODE PULSE ( P ):** Empfohlen für Automattürknanwendungen. Im Pulse-Modus aktiviert eine Erfassung den Relaisausgang für eine kurze Zeit (je nach Dauer der Bewegung vor dem Sensor).



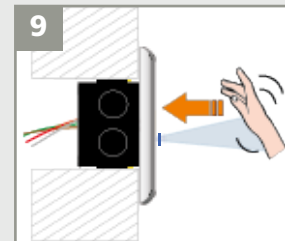
Für Standardanwendungen mit Automattüren, sollte der Pulse-Modus (P) gewählt werden.



Um die Wasserresistenz zu erhöhen, können Sie eine Silikonabdichtung auf der Frontblende anbringen.









Die Frontblende auf den Befestigungsrahmen klipsen. Bitte darauf achten, dass sich das LED-Sichtfenster unten befindet, sonst kann die Blende beschädigt werden.



Überprüfen ob das LED-Signal sichtbar ist und ob der Sensor Funktionsbereit ist.

## STÖRUNGSBEHEBUNG

Die Tür öffnet sich nicht.		Fehlerhafte oder keine Spannungsversorgung.	Spannungsversorgung überprüfen. <i>Wenn die LED leuchtet oder blinkt, ist die Spannungsversorgung OK.</i>
		Reichweite ist zu klein.	Die Reichweite einstellen. Metallische Objekte vor dem Sensor entfernen.
		Falsche Verkablung.	Verkablung und Relaisanschluß überprüfen.
Die Tür bleibt offen.		Die Umgebung beeinflusst die Funktionsfähigkeit des Sensors.	Bewegende Objekte aus der Nähe des Sensors entfernen.
		Fehlerhafte Verkablung	Verkablung und Relaisanschluß überprüfen.
Die Tür bleibt offen nach einer Erfassung/Aktivierung.		Falscher Ausgangsmodus	Den Ausgangsmodus auf PULSE-MODUS schalten.
		Fehlerhafte Verkablung	Verkablung und Relaisanschluß überprüfen.

## ZUBEHÖR UND OPTIONEN



Aufputzdose



Magic Switch system 55 GIRA/JUNG ADAPTEUR



Magic Switch Logo in Lasergravierung



Aufkleber vom Magic Switch Logo

## TECHNISCHE DATEN

<b>Technologie:</b>	Radar Bewegungssensor
<b>Frequenz:</b>	24.150 GHz
<b>Leistungsflußdichte:</b>	<< 5mW/cm <sup>2</sup>
<b>Reichweite der Erfassung (Hand):</b>	+/- 10 bis 50 cm wenn Bewegung 90° in Richtung auf Sensor (einstellbar)*
<b>Erfassungstyp:</b>	Bewegung (richtungsunempfindlich)
<b>Geschwindigkeit des Objekts für Erfassung:</b>	Min. 5Hz oder +/- 3cm/s Max. 200Hz oder +/- 1.2m/s
<b>Spannungsversorgung:</b>	12 - 24V AC +/- 10% 12 - 24V DC +30% / - 10%
<b>Netzfrequenz:</b>	50 - 60 Hz
<b>Stromverbrauch:</b>	< 1.2W
<b>Ausgang:</b>	Umschaltrelais (potentialfreier Kontakt)
Max. Kontaktspannung:	48V AC - 60V DC
Max. Schaltstrom:	1A (resistiv)
Max. Schaltleistung:	30W (DC) / 48VA (AC)
<b>Haltezeit:</b>	0.5s (in PULSE-Modus)
<b>Temperaturbereich:</b>	-20°C bis +55°C
<b>Schutzgrad:</b>	IP30 mit angeschl. Kabel IP40 eingebaut, ohne Frontblende IP52 eingebaut, mit Frontblende und Silikonabdichtung, montiert in Aufputzdose
<b>Normkonformität:</b>	RED 2014/53/EU und 2011/65/EU
<b>Material:</b>	ABS / PC
<b>Farbe:</b>	Weiß
<b>Empfohlenes Kabel:</b>	Litzenkabel bis 16 AWG - 1.5mm <sup>2</sup>

\* Eine Einstellung des Erfassungsfeldes unter 10 cm ist möglich, aber die Erfassungsfähigkeit des Sensors kann nicht mehr gewährleistet werden!

*Änderungen vorbehalten.*



BEA SA | LIEGE Science Park | ALLÉE DES NOISÉTIERS 5 - 4031 ANGLEUR (BELGIUM) | T +32 4 361 65 65 | F +32 4 361 28 58 | INFO@BEA.BE | WWW.BEA-SENSORS.COM



Hiermit erklärt BEA, dass sich der MAGIC SWITCH in Übereinstimmung mit den grundlegenden Anforderungen und den übrigen einschlägigen Bestimmungen der Richtlinien 2014/53/EU und 2011/65/EU befindet.

Die vollständige Konformitätserklärung kann auf unserer Webseite heruntergeladen werden.



Nur für EU-Länder: Gemäß der Europäischen Richtlinie 2012/19/EU über Elektro- und Elektronik-Altgeräte (WEEE)