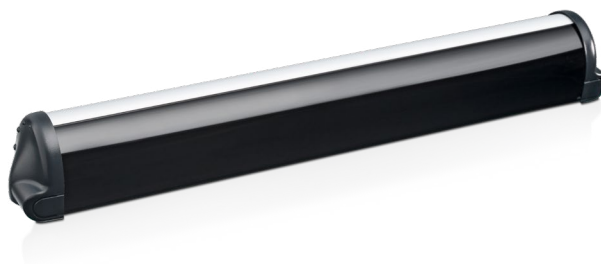


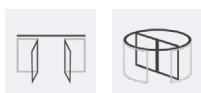


4SAFE

Absicherungssensor für Industrietore



ANWENDUNGEN



TECHNOLOGIE

Aktivinfrarot

KONFORMITÄT



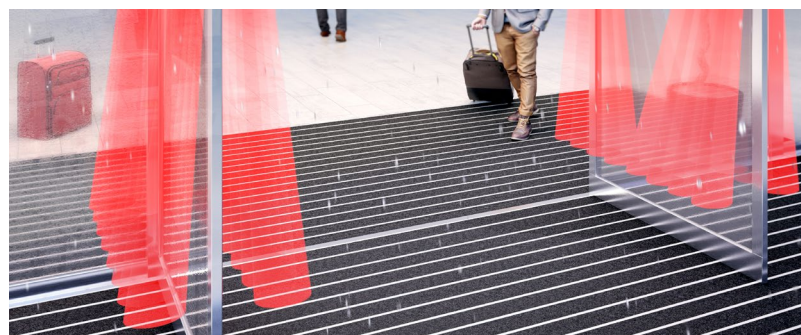
BESCHREIBUNG

Der **4SAFE** ist ein überwachbarer Aktivinfrarotsensor, der mit Abstandsmessung arbeitet. Er wird mitfahrend auf dem Türflügel der Drehflügel- oder Karusselltür angebracht und gewährleistet eine optimale Absicherung. Durch das dreidimensionale Absicherungsfeld schützt die Sensorleiste auch Personen mit eingeschränkter Mobilität.

VIDEO



Entdecken Sie das Produktvideo auf unserem YouTube-Kanal **BEA Sensors Europe**
<https://bit.ly/3e6j2yO>



Anpassung an jede Art von Boden

Anpassung an jede Art von Boden, auch den ungünstigsten (Edelstahlschwelle, Gitterrost, Pfütze, schneebedeckter Boden...).

Einfache Konfiguration

Ein Drücken des Drucktasters reicht aus, um den Sensor für die jeweilige Montagehöhe einzulernen. Feineinstellungen durch den Einsatz von 4 DIP-Schaltern.

Hohe Nutzungssicherheit

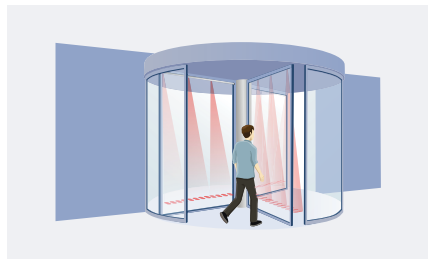
Hohe Nutzungssicherheit durch einen 40 cm breiten Absicherungsbereich vor dem Türflügel bis 3m Höhe.

Einfache Montage durch Reihenschaltung

Einfache Montage durch Reihenschaltung von bis zu 6 Modulen, was eine flexible Absicherung der kompletten Türbreite ermöglicht.



ANWENDUNGEN



Karusselltüren



Drehflügeltüren

ZUBEHÖR



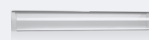
SPOTFINDER

Zubehör zur Lokalisierung der Infrarot-Vorhänge



BEA REMOTE CONTROL

Fernbedienung zur Parametrierung der BEA Sensoren



4SAFE RA

4SAFE Regenschutz



4SAFE FDA

4SAFE Adapter für Brandschutztüren



4SAFE FRONT FACE FOG-PROOF

4SAFE Vorderseite mit Antifog-Beschichtung



IXIO/VIO/4SAFE INTERFACE

IXIO/VIO/4SAFE Platine zur Nachrüstung



MULTI-SENSOR HUB

4SAFE & IXIO Anschlusszubehör für Reinschaltung

INSTALLATION

- Ein Drücken des Drucktasters reicht aus, um den Sensor für die jeweilige Montagehöhe einzulernen.
- Feineinstellungen durch den Einsatz von 4 DIP-Schaltern.

VERSIONEN

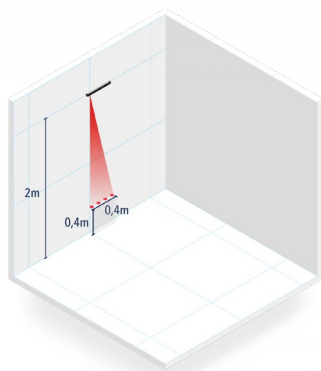
- 4SAFE ON SW : Absicherungssensor für Drehflügeltüren.
- 4SAFE ON REV : Absicherungssensor für Karusselltüren.

TUTORIAL



Entdecken Sie das Produktvideo auf unserem YouTube-Kanal **BEA Sensors Europe**
<https://bit.ly/2ZINLob>

TECHNISCHE DATEN



Technologie	Aktiv Infrarot mit Hintergrundausbuchtung
Emissionsfeld	400 mm (B) x 70 mm (T) (4 Spots bei 2 m Montagehöhe)
Montagehöhe	1,3 m bis 3,5 m
Reaktionszeit	64 ms (typ)
Max. Anwesenheitszeit	Unbegrenzt
Stromversorgung	12 V - 24 V AC +/-10% ; 12 V - 30 V DC -5%/+10% (Das Gerät darf nur an Schutzkleinspannungen mit sicherer elektrischer Trennung betrieben werden)
Stromaufnahme	
MASTER	95 mA @ 24 V AC / 70 mA @ 24 V DC; 170 mA @ 12 V AC / 130 mA @ 12 V DC
Other modules	85 mA @ 24 V AC / 60 mA @ 24 V DC; 180 mA @ 12 V AC / 113 mA @ 12 V DC
Ausgang	2 Relais (Potentialfreier Kontakt)
Max. Kontaktspannung	42 V AC/DC
Max. Schaltstrom	1 A (Ohmsche Last)
Max. Schaltleistung	30 W (DC) / 42 VA (AC)
Eingang	1 Optokoppler (Potentialfrei)
Max. Kontaktspannung	30 V
Schaltschwelle	Hoch: >10 V; Tief: <1 V
Max Gesamtanzahl der Module	4 (bis zu 6 bei 24 V DC)
Benötigte Reflektivität	min 5% bei IR-Wellenlänge von 850 nm
Schutzklasse	IP54
Temperaturbereich	-25 °C bis +55 °C; 0-95% relative Luftfeuchtigkeit, nicht kondensierend
Geschätzte Lebensdauer	20 Jahre
Normkonformität	EMC 2014/30/EU; MD 2006/42/EC; DIN 18650-1 ch. 5.7.4; BS 7036-2*; EN 16005 ch. 4.6.8; EN 12978 + A1; EN 61508; IEC 61496-2; BGR 232; EN ISO 13849-1 Performance Level «c» CAT. 2

DISCLAIMER Information is supplied upon the condition that the persons receiving it will make their own determination as to its suitability for their purposes prior to use. In no event will BEA be responsible for damages of any nature whatsoever resulting from the use of or reliance upon information from this document or the products to which the information refers. BEA has the right without liability to change descriptions and specifications at any time.

WWW.BEASENSORS.COM



BEA s.a. / LIEGE Science Park / Allée des Noisetiers 5 / 4031 Angleur • BELGIUM
 T +32 (0)4 361 65 65 / F +32 (0)4 361 28 58 / E info-eu@beasensors.com

A Halma company